

Montage-/ Pflege- und Garantiehinweise

Model:

NDD-1,6m x 1,1m

NDD-1,8m x 1,1m

NDD-2,1m x 1,1m

NDD-2,6m x 1,1m



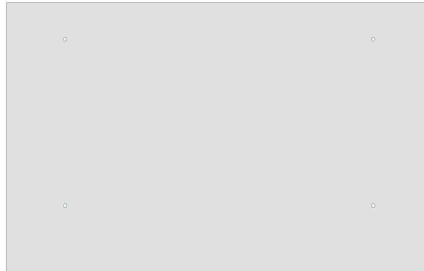
Bestandsliste

In der Lieferung enthalten

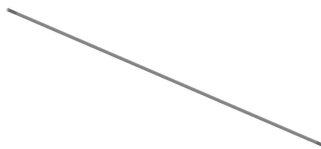
1 x Montageanleitung



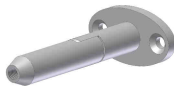
1 x Glasscheibe



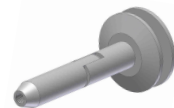
2,3 bzw. 4 x Stangen
(je nach Model)



2,3 bzw. 4 x
Oberer Wandhalter
(je nach Model)



2,3 bzw. 4 x Glashalter
(je nach Model)



2,3 bzw. 4 x
Unterer Wanghalter
(je nach Model)



Schrauben M8 und Dübel
(Optional)



Glas Maßangaben

Bild 1. Glas 1,6 x 1,1m

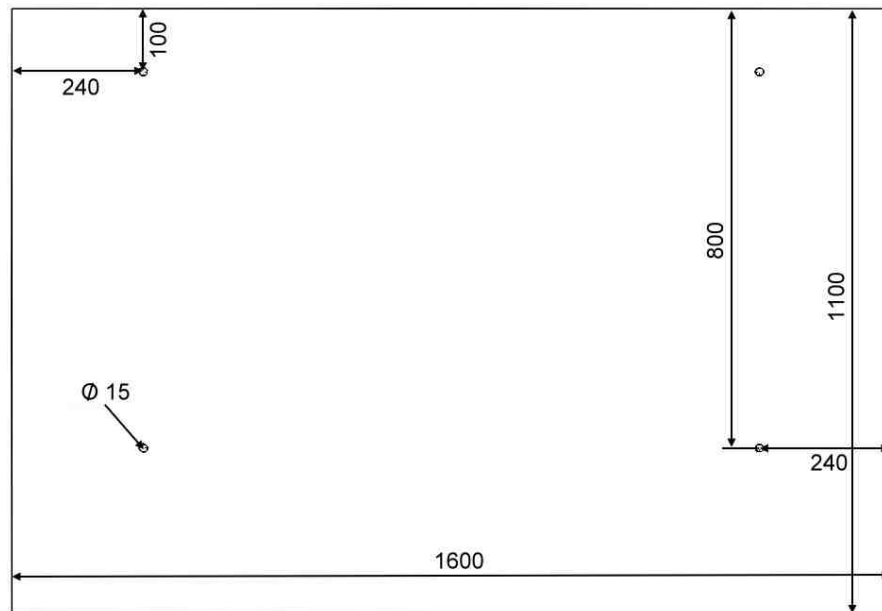


Bild 2. Glas 1,8 x 1,1m

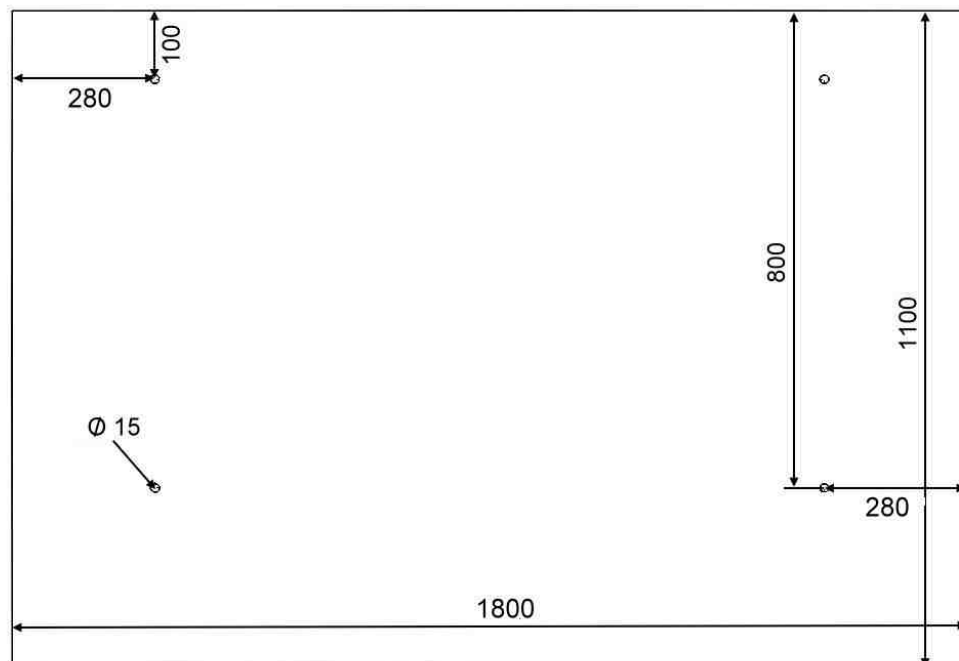


Bild 3. Glas 2,1 x 1,1m

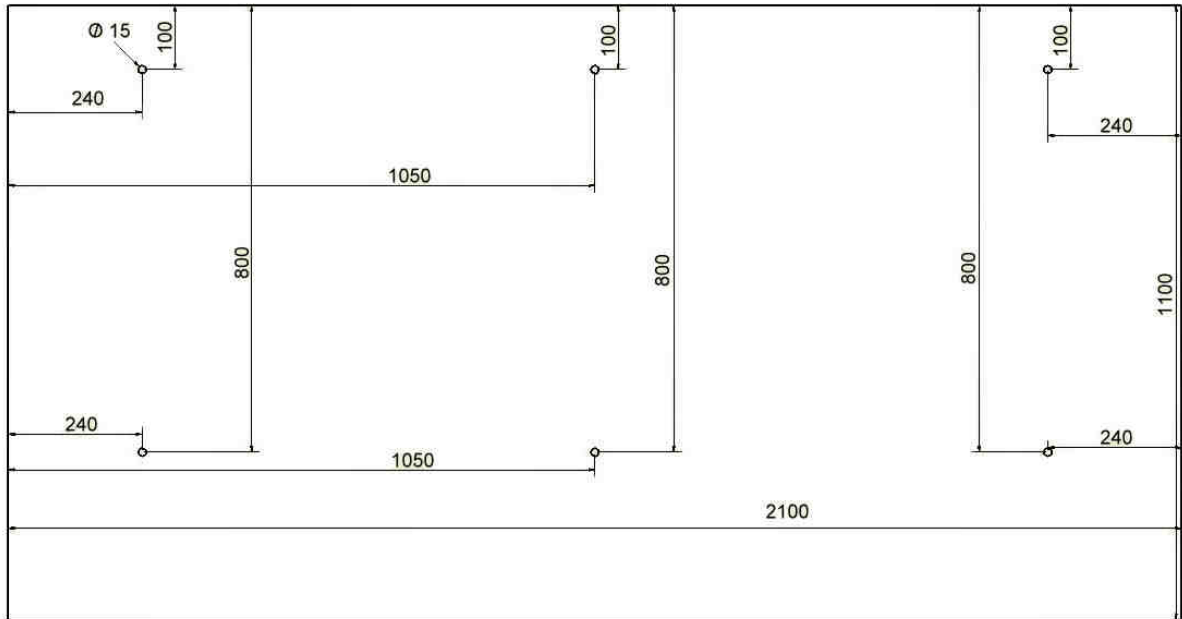
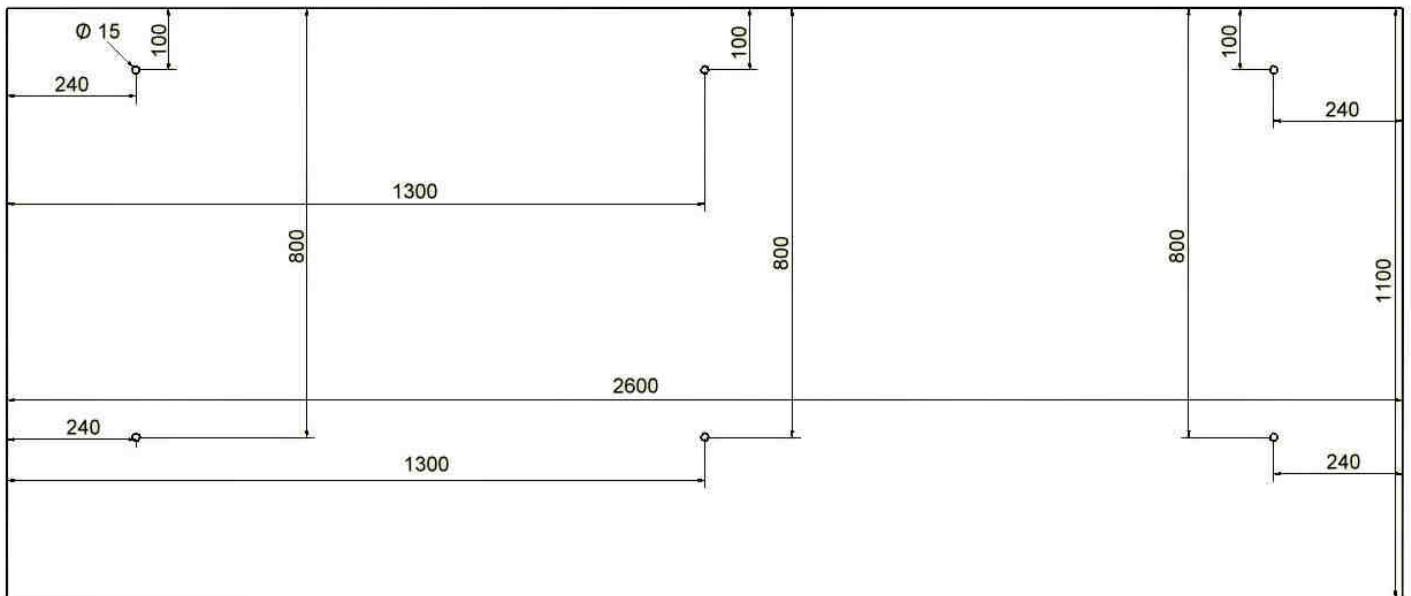


Bild 4. Glas 2,6 x 1,1m



Montage

Die Montage bezieht sich auf das Model 1,6m x 1,1m

1. Messen Sie die Breite Ihre Eingangstür aus.
 2. Markieren Sie die Mitte Ihrer Eingangstür.
 3. Der Abstand zwischen den Haltestangen (mittig) beträgt 1120mm.
(siehe Seite 3 / Bild 1)
Zeichnen Sie diesen Abstand ein.
 4. Jetzt Zeichnen Sie an diesen Stellen einen waagerechten Strich jedoch 40cm über der obersten Tür Kante.
(Dies sind die Markierungen wo sich die Unteren Wandhalter befinden Werden)
 5. Halten Sie dort einen der Unteren Wandhalter und markieren Sie die Bohrlöcher.
 6. Wiederholen Sie den Schritte (4 und 5) mit dem zweiten Unteren Wandhalter, jedoch die gegenüber liegende Seite.
 7. Befestigen Sie jetzt die unteren Glashalter.
 8. Sie können die Glas Überdachung nun auf den unteren Glashaltern aufhängen.
 9. Verbinden Sie jetzt die restlichen Halter und Stangen mit dem Glasdach.
 10. Nun können Sie das Komplette Dach inklusive aller Stangen hoch drücken, bis sie Ihren gewünschten Winkel erreicht haben und können somit die oberen Markierungen vornehmen.
- Achtung ! Bitte beachten Sie einen kleineren Winkel als 12° **nicht** einzustellen.
11. Bohren Sie jetzt die Löcher laut der Markierungen die sie gemacht haben.
Achtung !!! Falls Sie eine Wärmedämmung besitzen, muss dieses bei der Installation beachtet werden. Das Dach soll auf massivem Stein montiert werden um eine Last von ca. 150kg/m² tragen zu können. Fragen Sie dazu Ihren Statiker.
 12. Setzen Sie jetzt die Schwerlast Dübel ein.
 13. Jetzt können Sie das Glasdach wieder nach oben drücken und mit Schrauben befestigen.
 14. Die Montage ist somit Abgeschlossen. Lassen Sie als letztes Ihren Statiker die Montage und Stabilität des Vordachs überprüfen und bestätigen.

Pflegeanleitung und Garantie

Pflege

1. Bitte alle Edelstahl Teile jede sechs Monate mit dazugehörigem Edelstahlreiniger zu behandeln und zu reinigen.
2. Das Glas sollte mindestens einmal Jährlich mit einem Glasreiniger gereinigt werden. Außerdem empfehlen wir die Laminierten Verbindungen zu verschließen.

Bemerkung: Aufgrund der Umwelteinflüsse und Witterungs- Verhältnisse muss das Produkt ständiger Pflege unterzogen werden.

Garantie/Gewährleistung

Die Firma Pingot gewährt Ihnen eine Garantie von einem Jahr für Wiederverkäufer und eine zwei jährige Gewährleistung für Endverbraucher. Von der Garantie bzw. Gewährleistung sind Schäden ausgeschlossen, die auf Nichtbeachtung der Gebrauchsanweisung oder Service Informationen, unsachgemäße Behandlung, Vandalismus oder normalen Verschleiß zurückzuführen sind. Die Garantie erlischt wenn Reparatur oder Eingriffe von Personen vorgenommen werden, die dazu nicht autorisiert sind. Die Firma Pingot haftet nicht für Schäden, die durch unsachgemäßen Transport, Montage, Bedienung oder Gebrauch entstehen!

Technische Daten

Pos	Gegenstand	Material	Masse	Gewicht	Bemerkung
1	Glasdach 040310	Glas (VSG)	1600x1100x13	46 kg	Belastbar 80kg/m ²
2	Glasdach 050310	Glas (VSG)	1800x1100x13	53 kg	Belastbar 80kg/m ²
3	Glasdach 060310	Glas (VSG)	2100x1100x13	61 kg	Belastbar 80kg/m ²
4	Glasdach 070310	Glas (VSG)	2600x1100x13	76 kg	Belastbar 80kg/m ²
5	Oberer Wandhalter	Edelstahl (304)			
6	Unterer Wandhalter	Edelstahl (304)			
7	Glashalter	Edelstahl (304)			
8	Stange	Edelstahl (304)			
9	Schraube M8	Edelstahl (304)			(Optional)
10	Dübel	Messing			(Optional)

Achtung !

Alle hier befindlichen Angaben stellen keine 100% Sicherheit über die Genauigkeit der Information, Installation bzw. Masse des Produktes.
Wir heißen einen jeden Kunden willkommen, um sich unsere Produkte vor Ort anzuschauen und zu begutachten.